

会計業界に特化した国内最大級のイベント

会計事務所博覧会 2026

AIと人が共存する、新しい仕事のかたち

出展
受付中!

会
期

2026年9月10日(木)・11日(金)

午前10時～午後5時 (ただし最終日は午後4時)

会
場

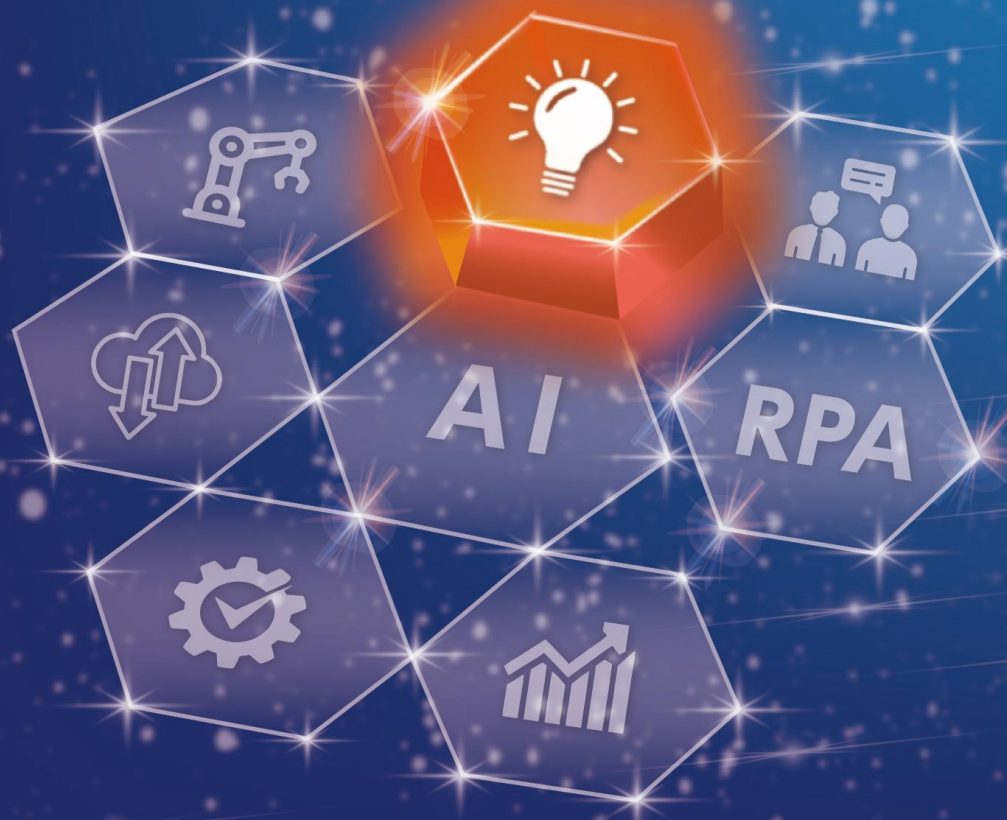
東京都立産業貿易センター
浜松町館 3展示室

主 催

ジャスネットコミュニケーションズ(株)
税界タイムス編集局

<https://www.kaikeihaku.com>

出展申込み締切 6月30日 (火)



会計事務所博覧会とは

会計事務所博覧会（会計博）は、業界専門新聞「税界タイムス」を発行するジャスネットコミュニケーションズ株式会社が主催する、会計業界に特化した国内最大級の総合展示会です。

会計事務所の実務から経営までをテーマに、業界の最新動向を発信しています。

会計博2026のテーマは、

「AIと人が共存する、新しい仕事のかたち。」

AIをはじめとするテクノロジーの進展により、会計事務所では、業務効率化にとどまらず、業務プロセスや税理士の役割そのものが見直されつつあります。

本展示会ではAI・RPA・クラウドといった技術を軸に、事務所経営、業務支援、顧客開拓、人材育成、相続・事業承継、M&Aなど、AI時代における会計事務所の「仕事の組み立て方」を支える多彩なサービス・ソリューションを紹介します。

課題意識を持つ会計事務所と、その変革を支える出展企業が出会い、「新しい仕事のかたち」を共有し、次の一手を見つける場として、ぜひ会計博2026をご活用ください。



開催目的

AIが業務の一部となる時代に、会計事務所の仕事の役割・業務プロセス・人材のあり方を再設計するためのソリューションを提示し、次の成長戦略を検討する場を提供します。

入場料 無料

会期

2026年9月10日（木）～11日（金）の2日間
午前10時～午後5時（ただし最終日は午後4時）
設営日 9月9日（水）

会場

東京都立産業貿易センター 浜松町館 3階展示室
【浜松町駅（北口）から約350m 徒歩5分】

開催テーマ

AIと人が共存する、新しい仕事のかたち。

入場料
無料

出展対象者

AI時代の会計事務所の業務・人材・経営を支える、
以下のサービス提供企業

- 会計・税務・経理システム／クラウド／RPA／AI／AI-OCR
- 業務効率化・セキュリティ・データ活用
- 人材採用・育成・教育・福利厚生・会員拡大
- 相続・事業承継・M&A・コンサルティング
- 金融・保険・不動産・リース など

来場対象者

- AI活用や業務変革に関心を持つ層
- 会計事務所の経営層・マネージャー層
- 税理士・公認会計士
- 税理士法人・会計事務所の職員
- 事業会社の経理・財務・管理部門の責任者・実務担当者

東京都立産業貿易センター 浜松町館 3階展示室

東京都港区海岸 1-7-1 東京ポートシティ竹芝オフィスタワー【浜松町駅（北口）から約 350m 徒歩 5 分】

<https://www.sanbo.metro.tokyo.lg.jp/hamamatsucho/>

※羽田・成田・新幹線からのアクセスも良好な、首都圏の中核ビジネスエリア



● 来場ターゲット

- ・ AI活用や業務変革に関心を持つ、会計事務所の経営層・マネージャー層
- ・ 税理士、公認会計士、税理士法人・会計事務所の実務責任者

● 集客コンセプト

- ・ AI時代の業務プロセス・人材・付加価値の再設計に関心を持つ層を集中的に誘客
- ・ セミナー・パネルディスカッションを通じて、課題意識の高い来場者を会場へ誘導
- ・ ゼイカイメルマガ：約23,000通

● 主な集客チャネル

- ・ 特設Webサイト・SNS
- ・ 業界専門紙「税界タイムス」
- ・ 全国の会計事務所・税理士法人 約10,000事務所への招待状DM

● 来場実績

延べ2日間 来場者数：1,270名（前年比：108% **2025年9月開催**）

出展プラン（税込）

※○印は自動付帯

メニュー	ゴールド (4社限定)	シルバー (8社限定)	スタンダード	オンライン展示 (会計博365)
出展費用	132万円	99万円	66万円	19.8万円
パッケージブース（基本、1小間）	○	○	○	—
会計博365	○	○	○	○
出展社プレゼン1（30分間/最大120名）	○	—	—	—
出展社プレゼン2（15分間/最大45名）	—	○	オプション(※)	—
公式ガイドブック 広告（A4サイズ 1P広告）	○	○	—	—
税界タイムス広告（3段サイズ）	○	○	—	—
ブース訪問者 読取りシステム	○	○	○	—

オプションプラン（税込）

①	角小間ブース	5.5万円
②	資料配布（受付）	11万円
③	招待状同封DM	77万円
④	出展社プレゼン（15分/最大45名）	22万円
⑤	単独メルマガ配信	11万円

※オプションプラン②③はブース出展されない企業様等でもご利用いただけます。
 ※②の資料配布は、A4またはA3（二つ折り1枚）の印刷物に限定させていただきます。
 ※③招待状DMは会計博案内状および税界タイムス「会計博特集号」の2点に同梱して、
 全国約1万事務所（会計事務所・税理士法人など）に発送します。
 ※④の出展社プレゼン（15分）は枠数限定（最大8社）。シルバープランを優先してご案内します。

ブース装飾プラン（税込）

パンチカーペット	2.2万円～
ブース装飾	6.6万円～

※パンチカーペットは、黒、赤、黄、青色など全10色のなかからお選びいただけます。
 ※ブース装飾は、壁面カラー装飾をはじめ、ロゴ、オリジナルの文字や画像を大きく
 プリントしたフィルムを壁面に貼るオリジナルパネルタイプもございます。
 ※詳細は出展社マニュアルにてご案内します。



タブレットでQRコードを読み取るだけで
訪問記録が完了

ご利用の流れ

Step 1. 読取り

来場者が専用アプリで
ブース内のQRコードをスキャン



Step 2. 自動記録

来場者情報と接触日時が
システムに自動で記録



Step 3. 活用

会期後にデータをダウンロードし
お礼メールや営業に活用

来場履歴を確実に把握

データで一元管理

商談機会の最大化

会計博365は、会計博の公式Webサイト上で、展示会が終わったあとも出展社の情報発信と接点づくりを続けるための通年型オンライン展示プラットフォームです。

① 出展社ページでできること

- 企業・団体概要、製品・サービス情報の掲載
 - 画像・記事・動画リンクの掲載
 - 問い合わせフォームの設置
- ※掲載内容は、出展社側で随時更新が可能です

② 出展社にとっての価値

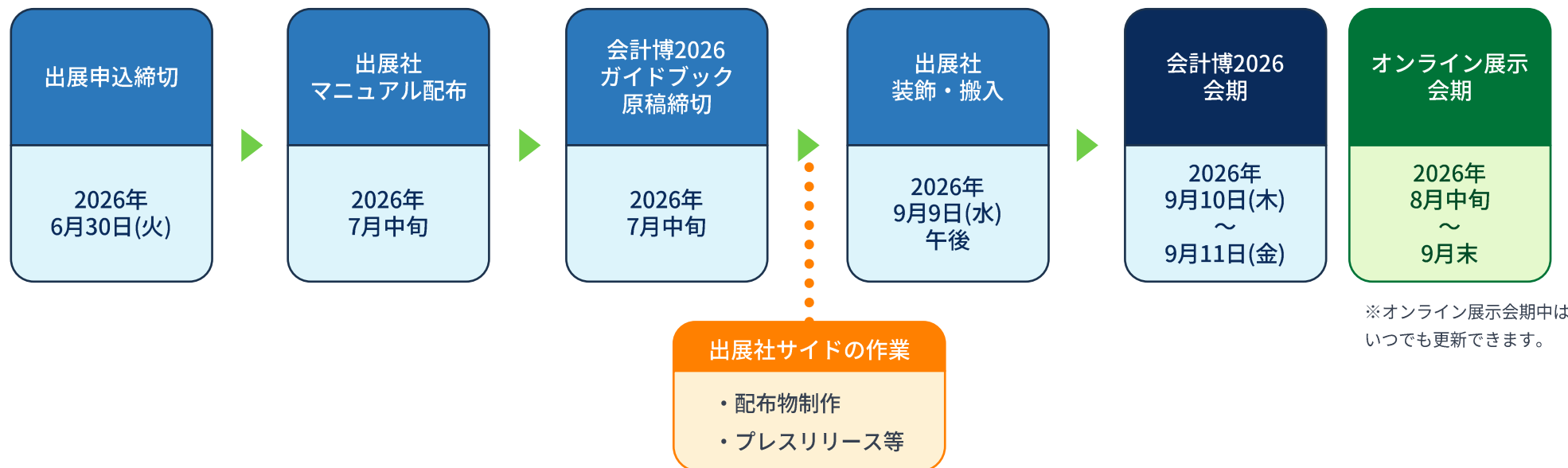
会期外でも情報接点を維持できる

- 検討タイミングが後ろ倒しの見込み客とも継続的に接点を確保
- 展示会で得た名刺・接点を、オンライン上でフォロー可能
- Web上の「名刺代わり」として、通年で活用できます

- ※ 会計博365は、オンライン展示専用の独立した仕組みです。
- ※ 会場で使用する読取りリーダー等のシステムとは連携していません。
- ※ 掲載期間・仕様の詳細は、別途ご案内いたします。



スケジュール



留意事項

※主催者は事前審査（審査内容は非開示）のうえ、出展申込みをお断りすることがあります。

※主催者が提示するスケジュール、連絡事項に関してスムーズな対応がない場合、また、円滑な運営を妨げるような行為が生じた場合、協議のうえ当該出展社に改善の申し入れを行うことがございます。

そのうえで速やかな改善を講じていただけない場合は、出展資格を失うことがあります。

※主催者は不可抗力（天災、災害、戦争、テロリズム、疫病・感染症の蔓延等）により開催をやむを得ず延期または中止することがあります。その際に生じた出展者の負担経費、生じた損害等については、主催者は賠償の責任を負いません。

※主催者は盗難・紛失・損傷等の事故やあらゆる原因から生じる損失・損害については、その責任を一切負いません。

※出展者は、自己またはその代理人の不注意等によって生じた会場設備、展示会の建造物、人身等に対する損害を賠償していただきます。

※小間の一部又は全部を第三者に貸与することはできません。

※やむを得ない事由等により、主催者は本規程を一部変更することがあります。その場合、変更された規程内容は、メール等の方法で出展者に告知します。

※お申込み締切日を過ぎてからの出展キャンセルをされる場合には、キャンセル料として 2026年8月8日までは出展料の50%、それ以降は出展料の100%をお支払い頂きます。

※個人情報保護方針

個人情報の収集、利用及び提供、管理及び廃棄につきましては、会計事務所博覧会サイトに掲載の「個人情報保護方針」に基づき適切に取り扱います。

出展に関するお問い合わせ

ジャスネットコミュニケーションズ（株）
税界タイムス編集局 野亦（のまた） 高橋



東京都千代田区神田神保町1-41 神保町SFI-4F



03-6261-6315（会計事務所博覧会事務局）



03-6261-6316



kaikeihaku@zeikai.net



<https://www.kaikeihaku.com>